

LEGENDA MISI NOSII

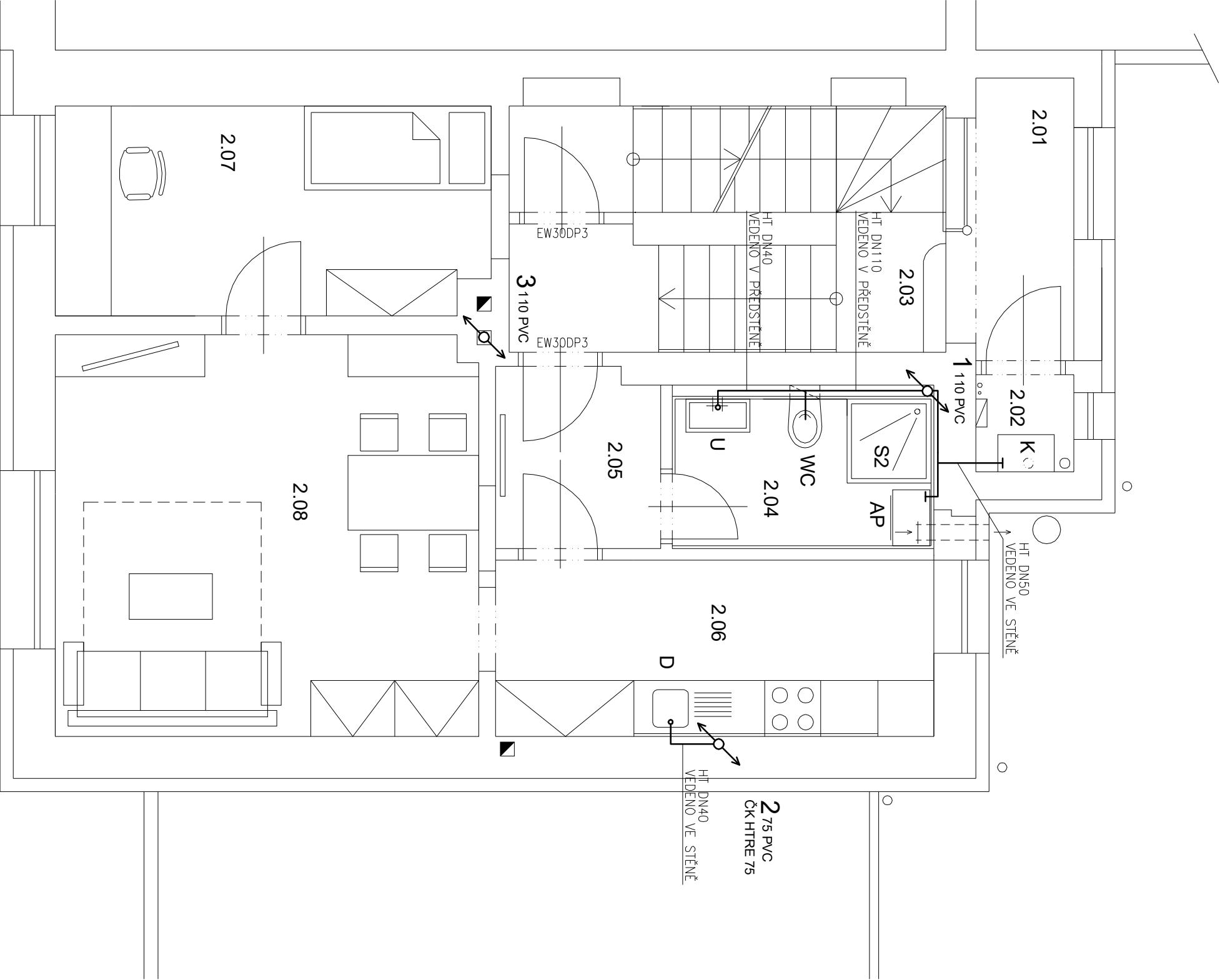
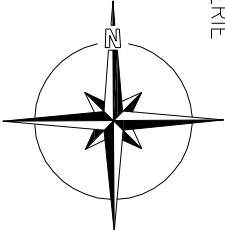
Ozn	Název	Plocha [m ²]	Podlaho	Povrch	Podhled	Poznámka
2.01	SKLAD	3,18	KERAMICKÁ DLAŽBA DO FLEXI LEPIDLA	DOPLNĚNÍ OMÍTKY 60% + ŠTUK 100%, MALBA 100%	DOPLNĚNÍ OMÍTKY 60% + ŠTUK 100%, MALBA 100%	KERAMICKÝ SOKL h=80MM
2.02	TECHNICKÁ MÍSTNOST	1,09	KERAMICKÁ DLAŽBA DO FLEXI LEPIDLA	DOPLNĚNÍ OMÍTKY 30% + ŠTUK 100%, MALBA 100%	DOPLNĚNÍ OMÍTKY 80% + ŠTUK 100%, MALBA 100%	KERAMICKÝ SOKL h=80MM
2.03	CHODBA + SCHODIŠTĚ	11,58	KERAMICKÁ DLAŽBA DO FLEXI LEPIDLA SCHODIŠTĚ – MATEŘ	DOPLNĚNÍ OMÍTKY 40% + ŠTUK 100%, SDK TMELENÍ A BROUŠENÍ, MALBA 100%	DOPLNĚNÍ OMÍTKY 30% + ŠTUK 100%, MALBA 100%	KERAMICKÝ SOKL h=80MM
2.04	KOUPELNA	4,56	KERAMICKÁ DLAŽBA DO FLEXI LEPIDLA	DOPLNĚNÍ OMÍTKY 10% + ŠTUK 100%, SDK TMELENÍ A BROUŠENÍ, MALBA 100%	SDK ZAVĚŠENÝ PODHLED (IMPREGNOVANÉ DESKY) 2000MM	KERAMICKÝ OBKLAD DO VŠECHY
2.05	CHODBA	3,37	PVC	DOPLNĚNÍ OMÍTKY 40% + ŠTUK 100%, SDK TMELENÍ A BROUŠENÍ, MALBA 100%	SDK ZAVĚŠENÝ PODHLED	PODLAHOVÁ LIŠTA
2.06	KUCHYNĚ	8,87	PVC	DOPLNĚNÍ OMÍTKY 50% + ŠTUK 100%, SDK TMELENÍ A BROUŠENÍ, MALBA 100% KERAMICKÝ OBKLAD	SDK ZAVĚŠENÝ PODHLED	KERAMICKÝ OBKLAD ZA KUCH. LINKOU, PODLAHOVÁ LIŠTA
2.07	POKOJ	10,36	PVC	DOPLNĚNÍ OMÍTKY 80% + ŠTUK 100%, MALBA 100%	SDK ZAVĚŠENÝ PODHLED	PODLAHOVÁ LIŠTA
2.08	OBÝVACÍ POKOJ	19,45	PVC	DOPLNĚNÍ OMÍTKY 40% + ŠTUK 100%, MALBA 100%	SDK ZAVĚŠENÝ PODHLED	PODLAHOVÁ LIŠTA

POZNÁMKY:

- SVODNÉ POTRUBÍ SPLAŠKOVÉ A DEŠŤOVÉ KANALIZACE BUDE PROVEDENO Z KANALIZAČNÍCH TRUBEK A TVAROVEK Z PVC, KG-SYSTÉM
- SMISLA SPLAŠKOVÁ ODPADNÍ POTRUBÍ BUDOU PROVEDENA Z ODHLUČNĚNÉ KANALIZACE SYSTÉM SKOLAN DB
- PŘÍPOJOVACÍ SPLAŠKOVÉ ODPADNÍ POTRUBÍ BUDOU PROVEDENA Z KANALIZAČNÍCH TRUBEK A TVAROVEK Z PPS, HT-SYSTÉM
- SVSLÉ DEŠŤOVÉ ODPADNÍ POTRUBÍ BUDE PROVEDENO Z LAKOVANÉHO PLECHU

POPIS ZAŘIZOVACÍCH PŘEDMĚTŮ:

- WC** – ZAVĚSNÉ WC, MODUL GEBERIT PRO ZÁVĚSNÉ WC S NÁDRŽKOU (VČ. ROHOVÉHO VENTILU), WC OVLÁDACÍ TLAČÍTKO, WC PRKÉNKO SOFT CLOSE
- U** – UMÝVADLO DITURVITOVÉ, UMÝVADLOVÝ NEREZOVÝ SIFON, 2x ROHOVÝ VENTIL, UMÝVADLOVÁ STOLANKOVÁ BATERIE
- S** – SPRCHOVÝ KOUT 900x900MM, KOUT BEZ VANIČKY, KOUT SE SPRCHOVACÍM ZÁVĚSEM NASTĚNNÝ KOMPLET PRO MONTÁŽ SPRCHOVÉ BATERIE, SPRCHOVÁ BATERIE
- S2** – SPRCHOVÝ KOUT 900x900MM, KOUT VČETNĚ VANIČKY, PROSKLENÁ ZASTĚNA S OTEVÍRAVÝMI DVERMI, NASTĚNNÝ KOMPLET PRO MONTÁŽ SPRCHOVÉ BATERIE, SPRCHOVÁ BATERIE
- S3** – SPRCHOVÝ KOUT 900x800MM, KOUT VČETNĚ VANIČKY, PROSKLENÁ ZASTĚNA S OTEVÍRAVÝMI DVERMI, NASTĚNNÝ KOMPLET PRO MONTÁŽ SPRCHOVÉ BATERIE, SPRCHOVÁ BATERIE
- D** – NEREZOVÝ DŘEZ, DŘEZOVÝ SIFON, 2x ROHOVÝ VENTIL, DŘEZOVÁ PÁKOVÁ BATERIE
- AP** – STAVEBNÍ PŘÍPRAVENOST PRO PRAČKU – SIFON HL 404.1, ROHOVÝ VENTIL
- K** – STAVEBNÍ PŘÍPRAVENOST PRO KOTEL



SPECIALIZACE :				D.1.4. ZDRAVOTNĚ TECHNICKÉ INSTALACE	
Č. ZAKÁZKY		ZODP. PROJEKTANT	PROJEKTANT	REGIONPROJEKT s.r.o.	
R22/30-05		ING. PAVEL SLAVÍK	DANIEL ŽÁDNÍK	HOROVA ul. 12, ÚSTÍ NAD LABEM, 400 01 ISDN 00420 47 521 09 58, tel/fax 00420 47 520 04 83	

HLAVNÍ INŽENÝR PROJEKTU		VEDOUcí PROJEKTANT	KONTROLÓVAL	REGIONPROJEKT s.r.o.	
ING. PAVEL SLAVÍK		ING. PAVEL SLAVÍK	ING. PAVEL SLAVÍK	HOROVA ul. 12, ÚSTÍ NAD LABEM, 400 01 ISDN 00420 47 521 09 58, tel/fax 00420 47 520 04 83	
MÍSTO STAVBY		UL. MATIČNÍ, ÚSTÍ NAD LABEM		Č. ZAKÁZKY	
STAVEBNÍK		STATUTÁRNÍ MĚSTO ÚSTÍ NAD LABEM		DATUM	
AKCE / ST. OBJEKT		STAVEBNÍ ÚPRAVY OBJEKTU Č.P. 183/9 UL. MATIČNÍ, ÚSTÍ NAD LABEM		STUPĚŇ	
VÝKRES		KANALIZACE - PŮDORYS 2.NP		FORMÁT	
				MĚŘÍTKO	
				1:50	
				ČÍSLO VÝKRESU	
				Z.TI.4	